



---

HLB International

# **Risikomanagement in IT-Projekten: praktische Erfahrungen aus externer Sicht**

# Inhalt

Wir über uns

Bedeutung des Risikomanagements

Typische Risiken in ERP - Projekten

Mindeststandards für den Projekterfolg

Praxisbezogenes Risikomanagement

Vorteile einer externen Qualitätssicherung

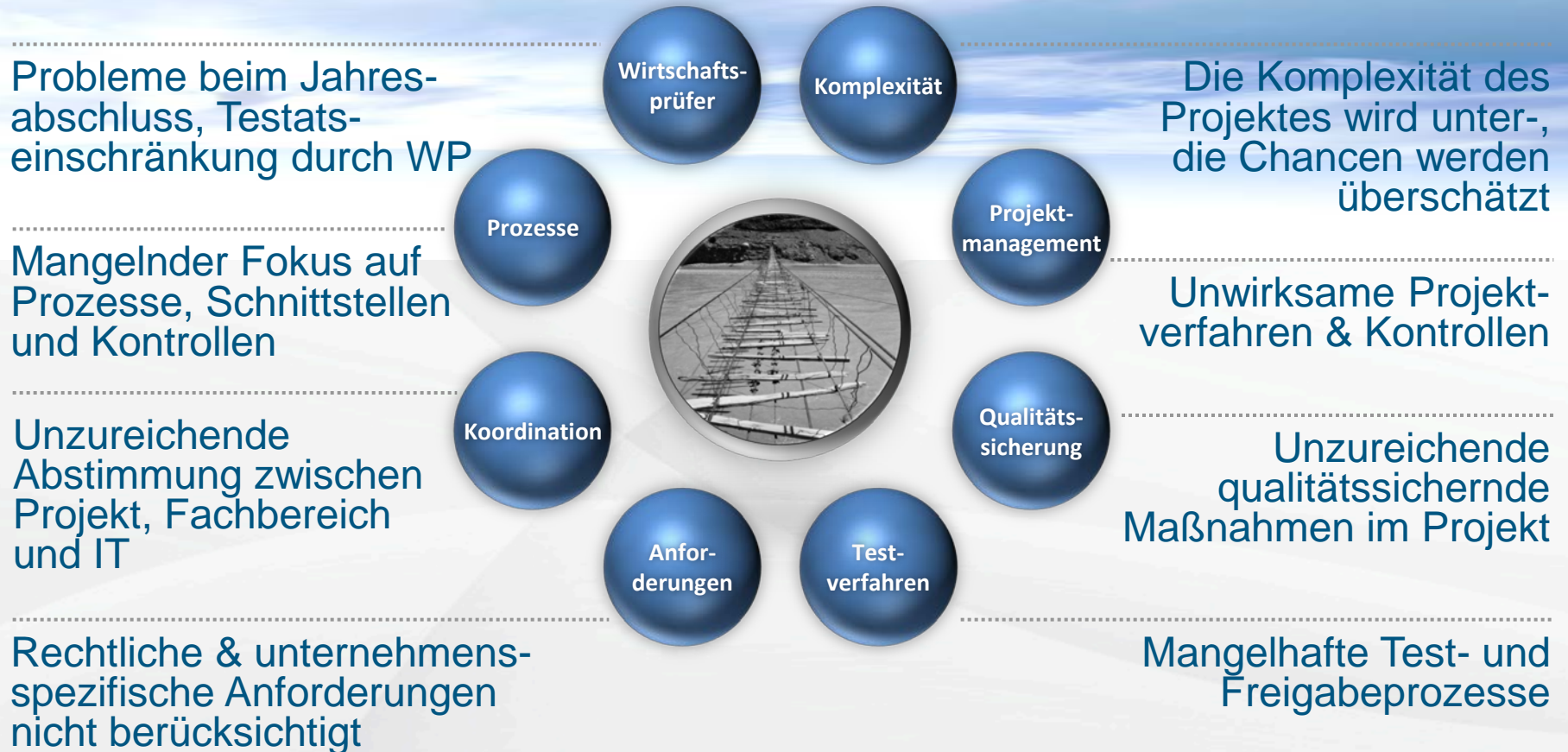
# Bedeutung des Risikomanagements für ERP-Projekte

---



- Durch die zunehmende Komplexität von ERP-unterstützten Geschäftsprozessen in den Unternehmen und deren dadurch signifikant gesteigener Bedeutung für den Geschäftserfolg, sind ERP-Projekte zu Chancentreibern, aber zugleich auch zu Risikoquellen mutiert.
- Die Risikoanfälligkeit von Projekten ergibt sich aus verschiedenen Faktoren für die Unternehmen, z.B.
  - der Neuheitsgrad des Projektes oder des ERP-Systems,
  - der Grad der Einzigartigkeit,
  - die fehlende Erfahrung sowie
  - die Komplexität des Projektes bzw. des Projektumfeldes

# Auswahl von typischen Projektrisiken



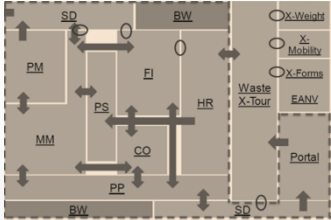


## Projektauftrag und Projektdefinition eindeutig und nachvollziehbar

- Schriftlich formuliert
- ausreichend beschrieben
- Nennung von Randbedingungen und externen Abhängigkeiten
- genehmigt von Unternehmensleitung
- besprochen mit Auftraggeber
- im Kick-off vorgestellt

- Fehlende Rückendeckung durch Unternehmensleitung
- Keine ausreichenden Ressourcen
- Notwendige Entscheidungen werden nicht getroffen
- Unbekannte Abhängigkeit von anderen Projekten
- Keine gemeinsame Basis





## Definition und Test von Schnittstellen

- Schnittstellendokumentation
- Festlegung von Schnittstellenverantwortlichkeiten
- Integrationstests unter Berücksichtigung der Schnittstellen
- Festlegung von Schnittstellenkontrollen
- Absicherung der Schnittstellenverarbeitung und der Datenintegrität

- Daten- Integrationsverlust
- Fehlende Verantwortlichkeiten
- Fehlerhafte Testgrundlagen
- Fehlende Transparenz
- Schnittstellenfehler werden erst zu spät erkannt
- Vermögensverluste durch Datenverluste





## Autorisierungs- und Freigabeverfahren

- Nachvollziehbare Absicherung von Projektergebnissen
- Sicherstellung von qualitätsgesicherten Ergebnissen
- Sicherstellung des definierten Verantwortungsprinzips
- Grundlagen für Leistungsabrechnungen
- Verbindliche Grundlagen für Meilensteine und „Go live“

- Nicht validierte Projektergebnisse
- fehlende Freigaben für Projektergebnisse
- Fehlende Qualitätssicherung
- Fehlende Verantwortungsübernahmen
- Fehlende Leistungsanerkennung
- Fehlende Absicherung der Leistungsabrechnung



## Unser Ansatz

- Risikoorientiertes Vorgehen
- Wesentlichkeitsbetrachtung
- Beachtung von Mindeststandards
- Fokussierte Betrachtung
- Vermeidung von Überforderung
- Lösungsorientiert
- Interessenneutral
- Mittelstandsorientiert
- WP - unterstützt

A stylized illustration of a hand holding a blue sphere. The hand is rendered in shades of gray and black, with a black sleeve cuff visible at the wrist. The blue sphere is glossy and contains the text 'Risikomanagement in IT-Projekten' in white. The background features faint, wavy lines in light gray and blue.

Risikomanagement  
in IT-Projekten



# Vorteile einer externen Qualitätssicherung

## Warum Wirtschaftsprüfer?

---

Erstellt Bescheinigung  
gem. IDW PS 850  
(projektbegleitende Prüfung)

Konkrete Aussagen zur  
Ordnungsmäßigkeit und  
Sicherheit der Buchführung



Spezieller Fokus auf  
Bilanzierung und  
Rechnungslegung

Liefert Sicherheit für den  
Jahresabschluss und für  
den Jahresabschlussprüfer

# Vorteile einer externen Qualitätssicherung Warum Wirtschaftsprüfer?

Vollständige und  
richtige Migration des  
Buchungstoffs

Ordnungsgemäße  
Inventur- und  
Bewertungs-  
verfahren

Funktionstrennung und  
wirksames  
Berechtigungskonzept

Protokollierung und  
Archivierung von  
Stammdaten und  
Tabellen

Kontroll- und  
Genehmigungs-  
verfahren für ein  
wirksames IKS

Verlässliche  
Verfahren zur  
Rechnungslegung

# Ihre Ansprechpartner



Sprechen Sie mit uns: Ein effektives, nachhaltiges und effizientes Risikomanagementsystem, das die wesentlichen Risiken wirksam berücksichtigt, ist die Grundlage für Ihren dauerhaften Unternehmenserfolg.



Peter Jordan  
Partner  
LKC-Gruppe  
Tel. : +49 89 546 70 10  
E-Mail: peter.jordan@lkc.de



Andreas Wenzel  
Wirtschaftsprüfer, CISA  
HLB Dr. Stückmann & Partner  
Tel. : +49 521 2993 188  
E-Mail: wenzel@stueckmann.de